

HyperFusion

与真视讯

www.meetime.com



超融合公有云视频资源池

全球通用：国际通用标准视频协议（SIP/H.323），兼容微软 SFB、谷歌 WEBRTC

视频资源云：充足的视频资源池，采用分布式部署方式，可在任意地区部署互联互通

真正的公有云：不限品牌、终端、兼容多协议，全面开放的 API 接入许可

视频生态应用：可为教育、医疗、金融、公共服务等行业提供视频资源租赁服务



ASV

产品与服务



开放的 SDK&API

免费开放云端 API 及客户端 SDK，方便任意行业、自有软件进行二次开发，融合到专用软件或设备中。



视频生态应用

面向教育、医疗、金融、公共服务等行业提供视频资源池租赁及互通接入服务。1) 无需行业自建视频资源池，省去大量的建设资金及维护成本；2) 解决各行业视频系统间不兼容的性问题，打通各个孤立的软件系统。



Mozilla Firefox



Apple Safari



Internet Explorer



Google Chrome

RTMP



Microsoft Lync



Microsoft Skype

全球通用标准

与真云视提供的虚拟会议室及 SIP 服务是国际标准的同时，还专门做了开放性路由策略，使得全球互通成为可能

超融合公有云：不限品牌终端接入，多协议兼容，视频账号可被叫，注册终端可外呼其他域等公有云特性。

与真视讯

www.meetime.com



解决跨系统、跨终端、跨企业间的高清视讯

跨系统：实现思科、宝利通、华为视频会议系统间的互联互通，包括会议直播

跨终端：可接入思科、宝利通、华为、微软 SFB、WEBRTC 等各类会议终端

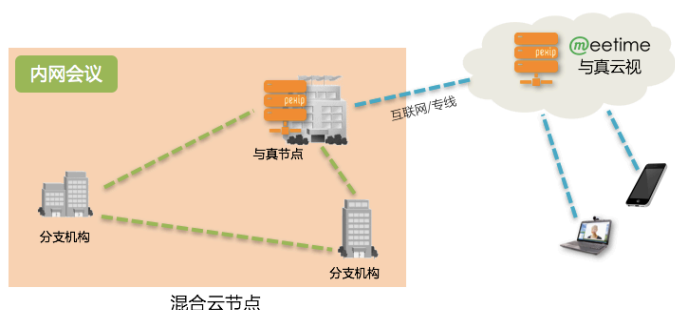
跨企业：无需改动企业的安全防火墙，轻松实现企业间高清视讯

全开放：免费开放 API 接口，可实现与企业的 OA、CRM、ERP 无缝打通



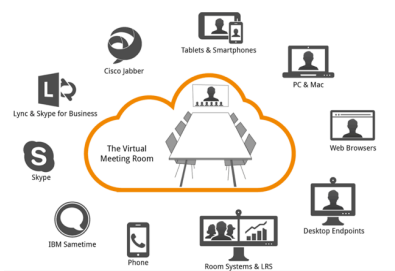
ASV

产品与服务



混合云会议节点（等同于 MCU+防火墙穿越）

在企业内网部署与真会议节点，内网可使用H.323协议注册，外部通过SIP协议入会，视频资源不足时，可以调用公有云视频资源，该节点不但可以与企业原有MCU内网级联，还可肩负老MCU的灾备。



超融合虚拟会议室

让您随时随地的与全球企业发起视频协作，可实现宝利通、思科、华为、亿联、ASV、微软 SFB 等多品牌混合入会，WEBRTC（网页视讯）让您的客户无需下载客户端即可与您发起视频会议。



会议直播

会议直播适用于大规模的会议与培训，与真虚拟会议室融合了阿里、腾讯等 CDN 能力，轻松完成百万级直播。

全开放：平台前端和后端的 API 全部免费开放，可与企业的 OA、CRM、ERP 等系统对接完美融合。

与真视讯

www.meetime.com



沉浸式体验的高清视讯云+端方案

沉浸式：可无缝对接思科网真、宝利通远真、华为智真的沉浸式硬件会议终端

高清视讯：上行带宽从 1M-6M，最高分辨率可达双屏显示 1080P 30 帧

云+端方案：无需专线、无需核心 MCU，一台会议终端+互联网上网线路即可

会议保障服务：全方位的会议保障服务，使您的企业可与伙伴召开高质量的商务会议



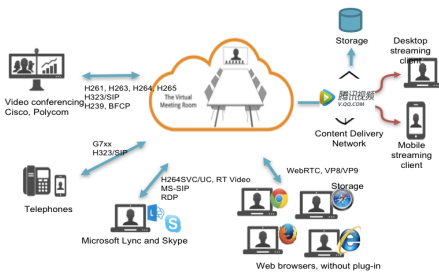
ASV

产品与服务



至尊 V 级服务

可无缝融合思科网真、宝利通远真、华为智真的沉浸式硬件会议终端，上行带宽需要 4-6M 保障方可。



虚拟会议室（云+端方案）

无需自建、无需专线、无需核心 MCU，与真云可实现宝利通、思科、华为、亿联、ASV、微软 SFB 等多品牌混合入会，高清视频会议终端、PC 终端、手机终端均可共处一室，还可直播实现产品发布会、项目路演等网络互动。



企业级 SaaS 会控平台

用户自助式会控管理后台，可实现一键组会、模版组会、会议邀请、会议直播、资源池管理等各项功能。

云端会议保障服务：通过实时观测入会链路质量，可及时反馈用户整改并帮助用户组建会议。

与真视讯

www.meetime.com



不绑架用户的超融合云视讯

全球通用 SIP 账号：可绑定在任何品牌的 SIP/H.323 视频会议终端以及 PC&APP

全融合虚拟会议室：可实现宝利通、思科、华为、微软 SFB、WEBRTC 混合入会

企业级 SaaS 会控：云端会议管理控制平台，自助式分级管理虚拟会议室

云端会议保障服务：全方位的会议保障服务，能让您的重要会议顺利进行



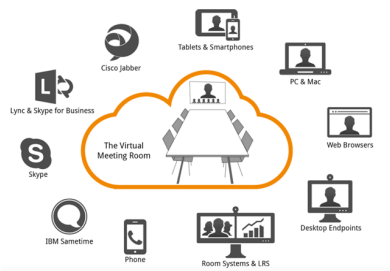
ASV®

产品与服务



通用 SIP 账号

全球通用的 SIP 账号，可用于宝利通、思科、华为等品牌的 MCU、视频会议终端注册，一个账号全球互通。



超融合虚拟会议室 (Virtual Meeting Room)

让您随时随地的与全球企业发起视频协作，可实现宝利通、思科、华为、亿联、ASV、微软 SFB 等多品牌混合入会，WEBRTC (网页视讯) 让您的客户无需下载客户端即可与您高效视频会议。

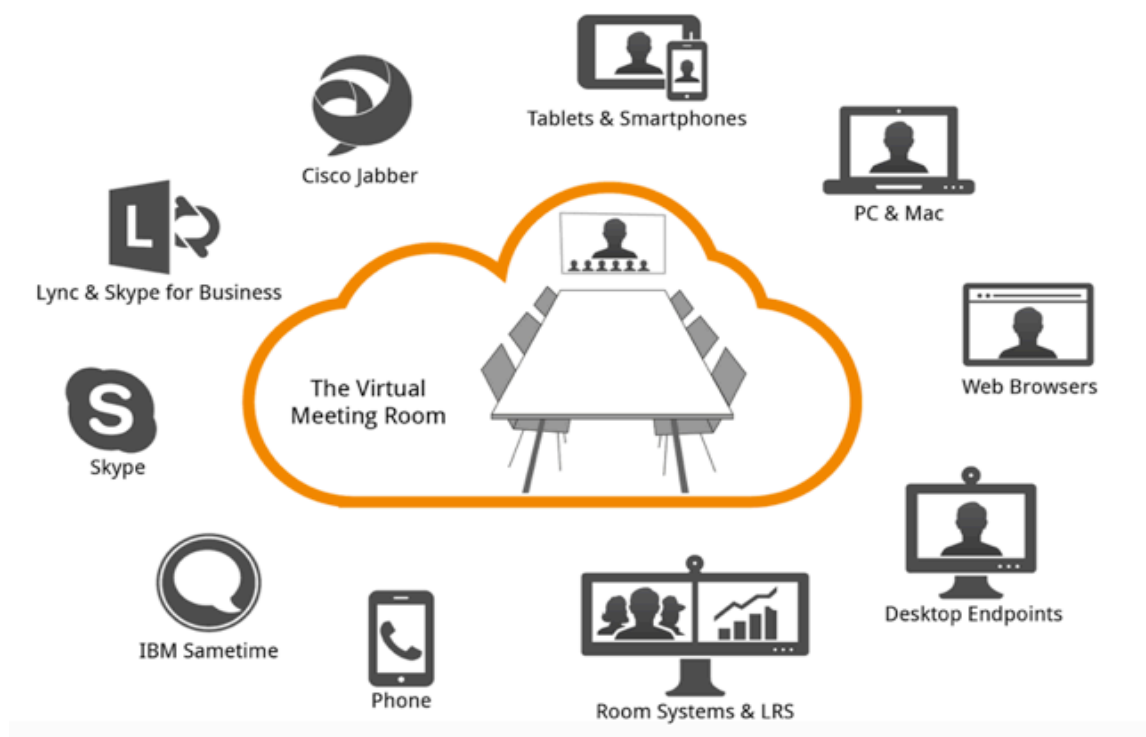


企业级 SaaS 会控平台

用户自助式会控管理后台，可实现一键组会、模版组会、会议邀请、会议直播、资源池管理等各项功能。

云端会议保障服务：通过实时观测入会链路质量，可及时反馈用户整改并帮助用户组建会议。

超融合与真云视



超融合虚拟会议室

可接入 SIP/H. 323, WBRTC、微软 SFB 多协议融合，最高带宽可达 6M 上行，双路 1080P 高清互动，共享文档、共享桌面、共享应用程序，会议、培训一键直播分享！

思科、华为、宝利通会议终端、微软 SFB、WEBRTC 混合入会

订购信息：

MTC-A720	国内会议室许可，单路 720P 清晰度，N+1 可定制方数，最高转发带宽为 1.5M；含标准欢迎主题
MTC-S1080	国内资源池许可，单路清晰度 1080P，N+1 可定制并发容量，最高转发带宽为 2.5M，双流双显【720P+720P】
MTC-S1080HD	国内资源池许可，双路清晰度 1080P，N+1 可定制并发容量，最高转发带宽为 4M，双流双显【1080P+1080P】
MTW-S1080	国际资源池许可：单路清晰度 1080P，N+1 可定制并发容量，最高转发带宽为 2.5M，双流双显【720P+720P】

与真 SIP 账号

全球视频互通点对点

通用视频标准的 SIP 账号，可绑定在宝利通、思科、华为等各类品牌的会议终端上，实现点对点互通、与外部伙伴的视频会议，实时在线，随时接听入会。



内网 MCU 绑定穿墙

可绑定在已有传统 MCU 上，实现防火墙穿越与外部终端、会议系统互联互通，可用于宝利通、思科、华为等视频会议系统 MCU 防火墙穿越，低成本解决内部会议与外部终端、会议互联互通。

订购信息：

MTC-SIP	SIP 账号国内节点注册服务，点对点呼叫优化，清晰度可达 1080P
MTW-SIP	SIP 账号国际节点注册服务，点对点呼叫优化，清晰度可达 1080P